



Granuflex[®]

Zdravilni dotik

**Okluzivne
hidrokolidne obloge
za oskrbo ran**

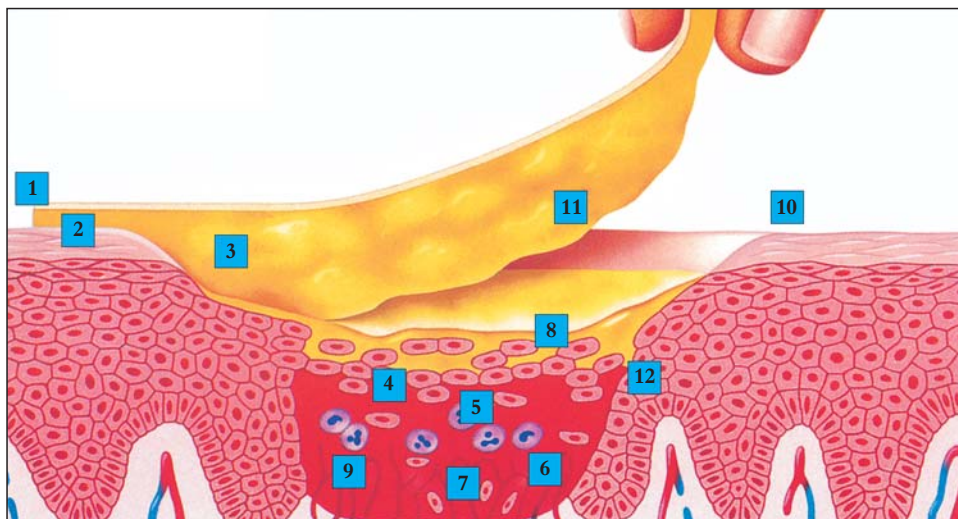
LASTNOSTI GRANUFLEXA

- ◆ *pospešuje celjenje ran*
- ◆ *je neprepusten za bakterije in vodo*
- ◆ *menjava oblog je preprosta in neboleča*
- ◆ *je hipoalergičen*
- ◆ *na rani lahko ostane do sedem dni*
- ◆ *je udoben za nošenje*
- ◆ *je ekonomičen*

SESTAVA

GRANUFLEX obloge so sestavljene iz zunanje polprepustne plasti (poliuretanske pene) in notranje hidrokoloidne plasti (hidrokoloidi v GRANUFLEXU: natrijkarboksimetil celuloza, želatina, pektin). Obe plasti skupaj tvorita okluzivno plast. Hidrokoloidi so suspergirani v poliizobutilenskem matriksu, kar omogoča dobro prilepljenje tako na suho kot tudi na mokro površino.

NAČIN DELOVANJA



GRANUFLEX ustvarja optimalno mikrookolje za zdravljenje rane:

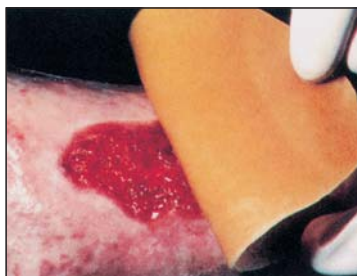
- ◆ *vlažno*
- ◆ *hipoksično*
- ◆ *rahlo kislo*
- ◆ *konstantne temperature*

1. Zunanja plast je *neprepustna za kisik, vodo in bakterije* (ščiti rano pred okužbo z bakterijami iz fecesa in urina)
2. Interakcija z vlago iz kože omogoča dobro prilepljenje
3. Hidrokoloidni delci absorbirajo eksudat iz rane in tvorijo *mehak, vlažen gel*
4. Toplotna izolacija ohranja na rani *ves čas telesno temperaturo*
5. *Blago kislo okolje* (pH=6,1) spodbuja encimsko dejavnost v smer spontanega razkrajanja mrtvine
6. Dejavnost levkocitov je pospešena (*sproščanje rastnih faktorjev*), *fagocitna sposobnost je povečana*
7. Hipoksično okolje pod GRANUFLEXOM spodbuja *angiogenezo in rast mladega granulacijskega tkiva*
8. Vlažno okolje in blaga kislost pospešujeta *proliferacijo in migracijo epidermalnih celic*
9. Živčni končiči ostajajo ves čas vlažni, kar *zmanjšuje občutek bolečine*
10. *Odstranitev obloge je neboleča*, okolne kože pri tem ne poškodujemo
11. GRANUFLEX se ne prilepi na rano, zato je *poškodba rane pri menjavi oblog minimalna*
12. Okolje pod GRANUFLEXOM bistveno *povečuje fibrinolitično aktivnost*, kar omogoča spontano odstranitev oblog

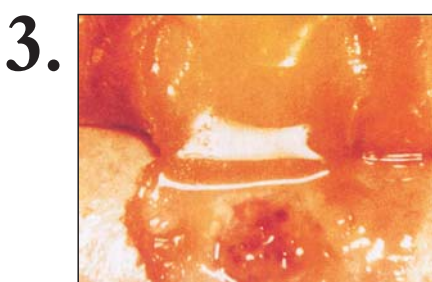
NAČIN UPORABE



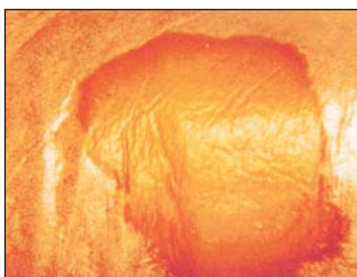
Rano izperemo.
Robove rane dobro obrišemo.



2. Izberemo oblogo, katere premer je 2 cm večji od premera rane. Oblogo namestimo in jo pogladimo z roko, telesna toplota namreč pomaga k dobremu lepljenju.



Hidrokoloidi tvorijo v interakciji s sekretom iz rane rumen gel, ki ga vidimo skozi oblogo.



4. Oblogo zamenjamo, *preden začne gel iztekati*. Robove dvignemo in GRANUFLEX pazno odlepimo. Rano izperemo. Morebitnih ostankov gela ne poskušamo odstraniti z drgnjenjem, ampak jih pustimo na rani in prilepimo novo oblogo.



Sveže epitelizirana rana.



Nežno tkivo sveže epiteliziranih ran zaščitimo pred poškodbo s stanjšanim GRANUFLEXOM (**GRANUFLEX EXTRA THIN**). Enako zaščitimo tudi občutljive predele telesa pri bolnikih, nagnjenih k nastanku preležanin. S stanjšanim GRANUFLEXOM zdravimo tudi vse povrhnje poškodbe kože.

Za zdravljenje secernirajočih preležanin uporabljamo obloge z robom - **BORDERED GRANUFLEX**. Vgrajen imajo dodaten lepljiv rob, ki omogoča zanesljivo pričvrstitev tudi v predelu križnice, na bokih in petah.



Globoke preležanine zapolnimo s hidrokoloidno **pasto GRANUFLEX**, čez pa prilepimo oblogo **BORDERED GRANUFLEX** poljubne oblike.

INDIKACIJE

GOLENJE RAZJEDE

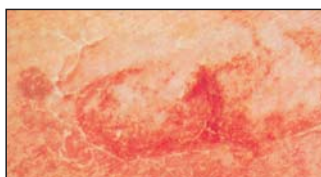


GRANUFLEX

187 639 10x10 cm (10 oblog)
187 632 15x15 cm (10 oblog)
187 631 15x20 cm (10 oblog)
187 662 20x20 cm (5 oblog)
187 644 20x30 cm (5 oblog)



POVRŠINSKE RANE

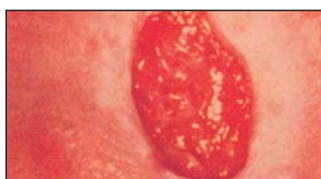


GRANUFLEX EXTRA THIN

187 951 7,5x7,5 cm (5 oblog)
187 954 10x10 cm (5 oblog)
187 956 15x15 cm (5 oblog)
187 959 5x10 cm (10 oblog)
187 961 5x20 cm (10 oblog)

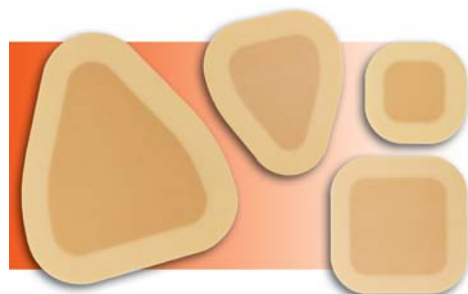


PRELEŽANINE

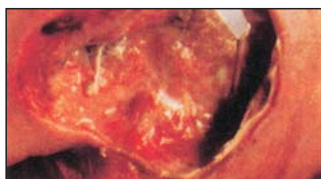


BORDERED GRANUFLEX

187 970 6x6 cm z 2 cm robom (5 oblog)
187 971 10x10 cm z 2 cm robom (5 oblog)
187 972 15x15 cm z 2 cm robom (5 oblog)
187 973 10x13 cm z 2,5 cm robom (5 oblog)
187 974 15x18 cm z 2,5 cm robom (5 oblog)



GLOBOKE RANE



GRANUFLEX PASTA

187 930 30 g tuba (1 kom.)



OSTALE INDIKACIJE

diabetične razjede, opekline I. in II. stopnje, odvzemna mesta, travmatske rane,
kirurške rane, športne in gospodinjske poškodbe, luskavica ...

Strokovne nasvete v zvezi z zdravljenjem ran, uporabo in nabavo ConvaTec-ovih proizvodov
lahko dobite na brezplačni telefonski številki : **080 15 45**

Vsm
VALENCIA
Stoma-Medical d.o.o.

ConvaTec® 

Valencia Stoma-Medical d.o.o.
Gregorčičeva 9, 1000 Ljubljana
Tel.: (01) 251 49 59
Fax: (01) 251 24 90
www.vsm.si